

Parametry techniczne

Parametry techniczne				Podstawowe elementy konstrukcji				
Współczynnik przenikania ciepła U	KLASA OCHRONY EN	MINIMALNA GRUBOŚĆ G	MAKSYMALNA MASA ¹⁾ M	PEŁNY GIPSOWO-KARTONOWY RIGIPS PRO (4PRO) ²⁾	MAKSYMALNY PROFIL napełnianych			MAKSYMALNY RZOSTAŁY WIEŚZAKÓW
					Nisze		Głównie	
					I	I ₁		
[W/(m ² ·K)]		[mm]	[kg/m ²]					Y
	REI 30 ¹⁾	68	33	typ Fire typ F ²⁾ , Fire+ Hydro typ DF-H2 gr. 3x12,5mm	400	400	1000	
rozważenia wariantów wykonania: ciężko- i wielopodłazowy								ISOVER Super-Mat lub dowolna gr. 250 mm

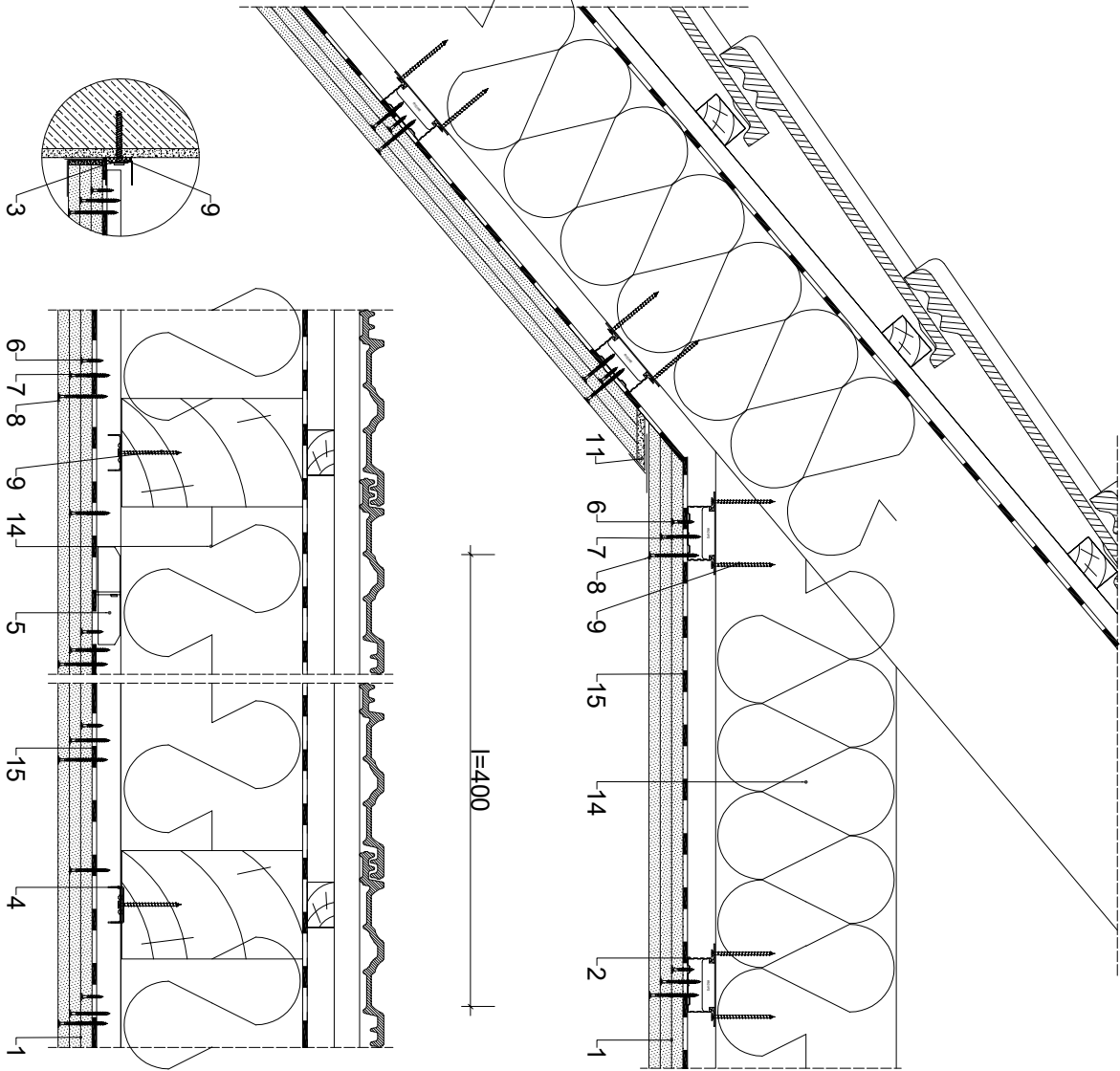
- 1) Klasa odporności ogniowej ITB 00785/18R35/6N2Z obowiązuje dla dowolnej wełny mineralnej o gęstości co najmniej 10 kg/m³ i grubości min. 150 mm oraz dla dachów o kącie nachylenia pod kątem dachowej 0-5° od poziomu.
- 2) Pyła gipsowo-kartonowa RIGIPS PRO Fire typ F²⁾ może zastąpić zastąpić przez płytę RIGIPS PRO Fire+ typ DF.
- 3) Płyta gipsowo-kartonowa RIGIPS PRO typ DF-H2 może zastąpić zastąpić przez płytę RIGIPS PRO typ DF-H2.
- 4) Bez wypełnienia masą izolacji termicznej.
- 5) Płyty gipsowo-kartonowe RIGIPS PRO typ DF-H2 i oraz płyty gipsowe typ GAF, GAF-H1 mogą być zamienne stosowane z płytami gipsowo-kartonowymi typu: A, Hydro typ H2, Fire typ F, Fire + typ DF lub Fire+ Hydro typ DF-H2.

Zapotrzebowanie materiałowe na 1m²

MATERIAŁ	ZUŻYCIE
1 Pyła gipsowo-kartonowa RIGIPS PRO (4PRO) Fire typ F, Fire+ typ DF, Fire+	3,00 m ²
Hydro typ DF-H2 gr. 3x12,5mm	
2 Profil RIGIPS CD60 ULTRASTIL	3,20 m
3 Profil RIGIPS UD30 ULTRASTIL	0,40 m
4 Wieszak bezpośredni typu "Klick-Fix"	4,00 szt
5 Łącznik wzdłużny RIGIPS do profilu CD60	0,60 szt
6 Wkręt RIGIPS TN 25 co 400mm	10,00 szt
7 Wkręt RIGIPS TN 35 co 400mm	10,00 szt
8 Wkręt RIGIPS TN 55 co 150mm	25,00 szt
9 Wkręt do drewna (mocowanie wieszaków)	8,00 szt
10 Taśma uszczelniająca piankowa RIGIPS szer. 30mm	0,40 m
11 Masa szpachlowa konstrukcyjna RIGIPS: VARIO, Premium Light, Q1 Zaczyna, SUPER	0,75 kg
12 Taśma spoinowa RIGIPS	1,40 m
13 Masa szpachlowa wykończeniowa RIGIPS: Premium Light, Profitix Finish Plus, Q2-Q3 kończy, GOTOWA Q2-Q3 kończy lub SUPER	0,10 kg
14 Wełna mineralna szklana lub skalna np. ISOVER: Super-Mata, Super-Mata Plus, Profit-Mata, Uni-Mata lub Uni-Mata Plus	1,00 m ²
15 Paroizolacja np. ISOVER: Vario® KM Duplex UV lub Stopair 1104	1,18 m ²
16 Taśma dwustronna	0,50 szt
17 Taśma jednostronna do tężczenia paroizolacji na zakład np. ISOVER Vario KB1	0,98 m
18 Uszczelniając Vario® DoubleFit ²⁾	0,10 ml

- 1) Rozmiar wkrętów TN co 400 mm — dla wełny mineralnej o 150 mm — dla wełny mineralnej o 200 mm.
- 2) Do stosowania jeśli materiał posiada dodatkowego uszczelnienia podłoża lub w razie konieczności składu.
- Należy pamiętać, że masa szpachlowa konstrukcyjna i masa szpachlowa wykończeniowa mogą być stosowane osobno lub łącznie, w zależności od potrzeb.
- W celu uzyskania bardziej precyzyjnych danych należy skontaktować się z producentem materiału.

Połączenie ze ścianą



Saint-Gobain Construction Products Polska Sp. z o.o.
Biuro RIGIPS w Warszawie
ul. Cybela 9, 02-677 Warszawa
Biuro Doradztwa i Technicznego: 800 163 121
E-mail: doradcy.techniczny@saint-gobain.com
rigips.pl
BDO 000006702

Obiekt:			
Lokalizacja:			
Tytuł rysunku:	System poddasza Rigips 4.70.03 (REI 60)		
Data:	Skala: 1:8	Nr detalu: 4.70.03	Opracował: